

CLINIC PHOTO CATALOGUE

1489 イシヤクネット NET[®]
Medical Accounting & Consulting Group

開業するドクターにふさわしいクリニックを実現

医療業界の総合コンサルティング会社、医歯薬ネット（1489NET）グループ。「医師らしい暮らしの実現」を開業支援の基本理念とし、これまでに多くの開業をサポートしてきました。開業場所の選定、クリニックの建築、内装、医療機器の導入、スタッフ採用、開業に関する各種届出、開業後の会計顧問まで、開業支援業務の全てをグループ内で一元管理することにより、予算の超過がなく、開業後の経営も安心なクリニックづくりを実現しています。

医歯薬ネット（1489NET）はグループ内に医療専門の会計事務所、不動産建築会社、人材紹介会社を保有。さらに各地の会計事務所や不動産設計建築企業と協力しながら、ドクターの開業を全方位でサポートしています。これまで多くのクリニックの設計・建築・内装を支援してきた実績に基づき、ドクターの希望や診療科目に適合し、かつ開業地の患者様の需要に合った多種多様なクリニックづくりを具現化しています。

戸建て、ビル診療、医院継承に関わらず、クライアント医師とご家族が豊かな暮らしを実現できるよう、医歯薬ネット（1489NET）グループが皆さまの開業を総合的にプロデュースいたします。

1489NET



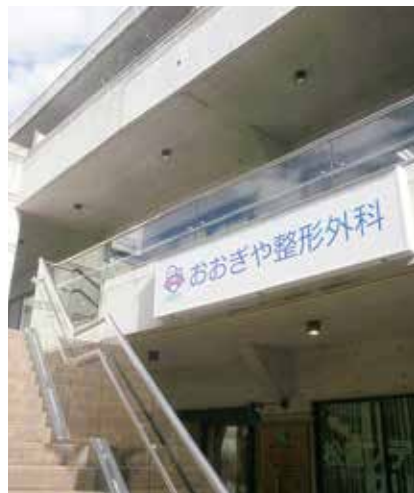






























1489NET

入口









耳鼻咽喉科



耳鼻咽喉科



耳鼻咽喉科



耳鼻咽喉科



耳鼻咽喉科



眼科



眼科







膀胱内視鏡



検査室



眼科



眼科



眼科



眼科暗室



眼科



循環器内科



産婦人科



産婦人科



糖尿病内科



耳鼻科(聴力平衡検査室)



耳鼻科(聴力検査室)





胃 X 線

胃 X 線

マンモグラフィー

1489NET

CT室



耳鼻科用CT







手術室







キッズスペース





授乳室



パウダールーム



1489NET

トイレ





泌尿器科トイレ



プレイセラピー室



心理室



相談室



相談室



心理室



点滴スペース



更衣室



相談室



リカバリー室



更衣室



相談室



リカバリー室



説明室



採血コーナー



感染隔離室



婦人科レーザー



皮膚科レーザー



皮膚科レーザー



ネイルサ―



ネイルサ―



ネイルサ―



透析室



病室



病室



ナースステーション



病棟廊下



アフケア室



フリースペース



廃棄物処理スペース



廊下



事務倉庫



駐輪場

CLINIC Before & After

ドクターの希望を最大限かなえるため、医院建築を熟知した不動産スタッフが医院づくりをフルサポート。建て貸しでの医院建築はもちろん、テナント物件に関しても、開業後の使い勝手などを考慮しながらオーナーや施工業者と交渉・調整を行い、使い勝手がよく、開業後も安心なクリニックの完成に尽力しています。

循環器内科クリニック



呼吸器内科クリニック

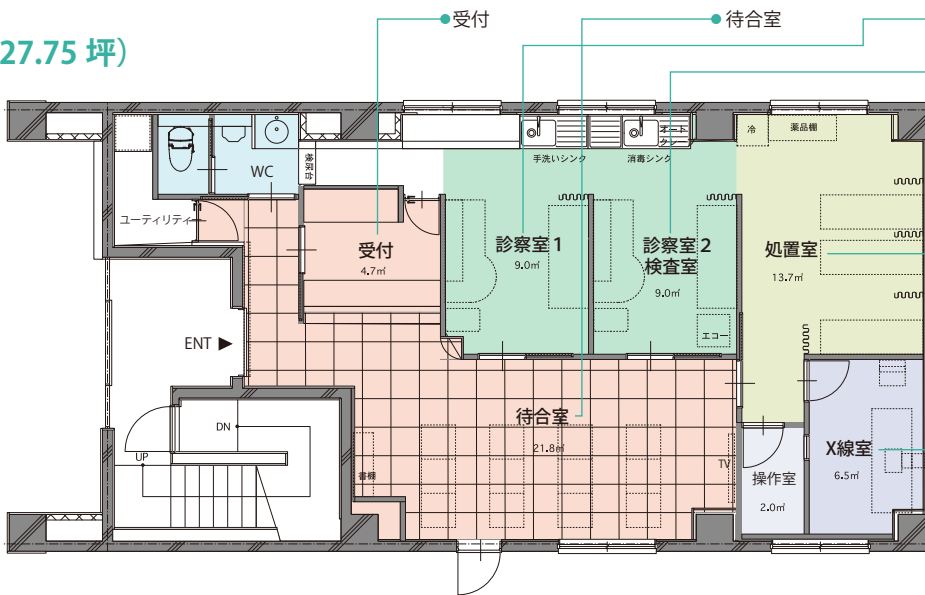


1階(クリニック部分)

地下1階(スタッフルーム)



1F (27.75 坪)

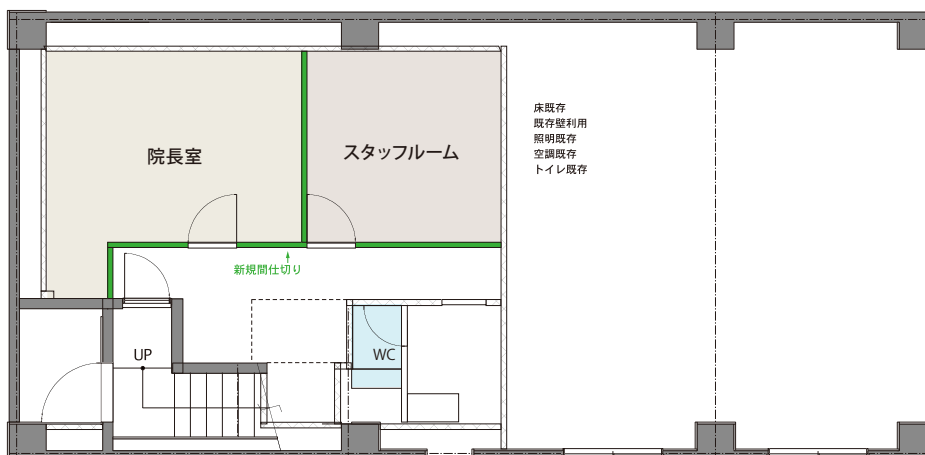


●処置室



●X線室

B1F (15.09 坪)



医療機器

- 電子カルテ(ラボテック)
- X線撮影装置(R-mini 東芝)
- CRシステム(富士フイルム)
- 超音波診断装置(頸部・腹部) (Nemio MX 東芝)
- 心電計(ECG-1250)
- 全自動血球計数器
- マイクロスパイロ
- 自動体外式除細動器

循環器内科クリニック



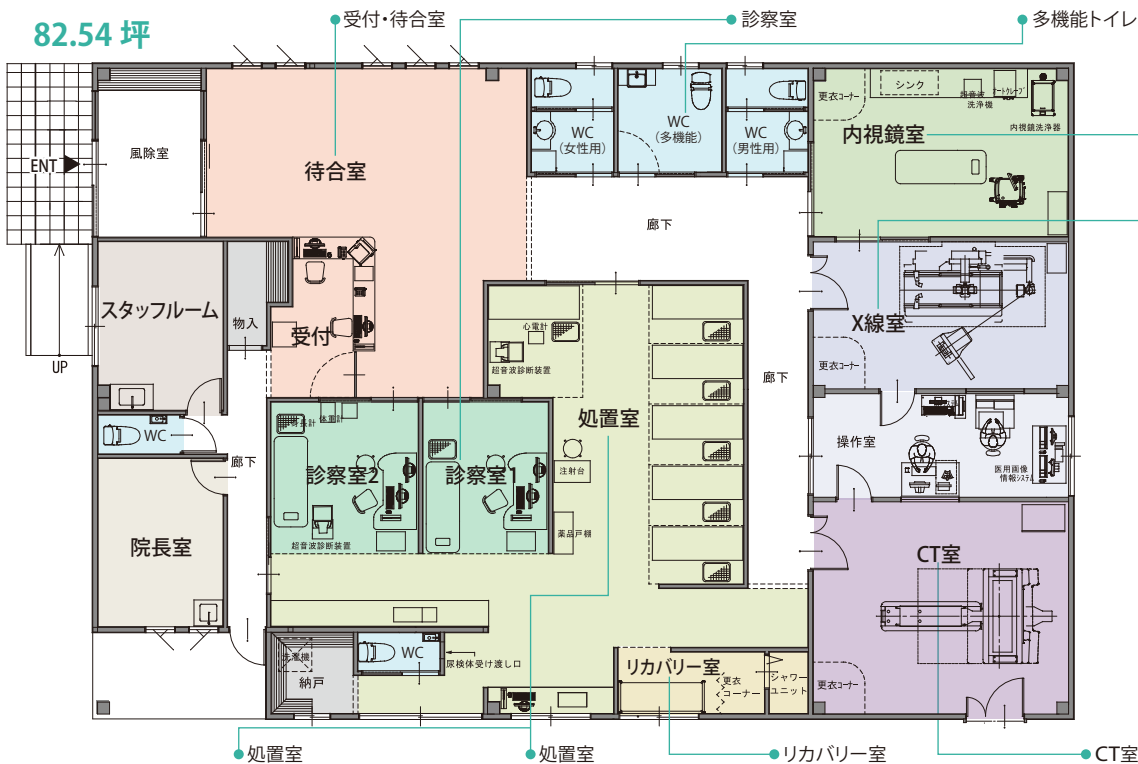
消化器科クリニック
(内科、外科、皮膚科
整形外科、腫瘍外科)



元学習塾を柱と屋根のみ残して残すすべて改築。建築変更確認が必要な10m未満の増築を行った。



82.54 坪



医療機器

電子カルテ

- CT装置 (16列) (ECLOS 日立メディコ)
- X線TV撮影装置 (POPULUS So 日立メディコ)
- CRシステム (富士フイルム)
- 画像情報システム (富士フイルム)
- 超音波診断装置 (prosound a6 日立アロカ)
- 内視鏡 (Advancia 富士フイルム)
- 内視鏡洗浄器
- 超音波洗浄機
- 心電計
- 自動血球計数装置
- 自動CRP測定装置
- 生化学自動分析装置
- 尿分析装置
- 卓上型オートクレーブ
- ネブライザー
- 小型吸引器

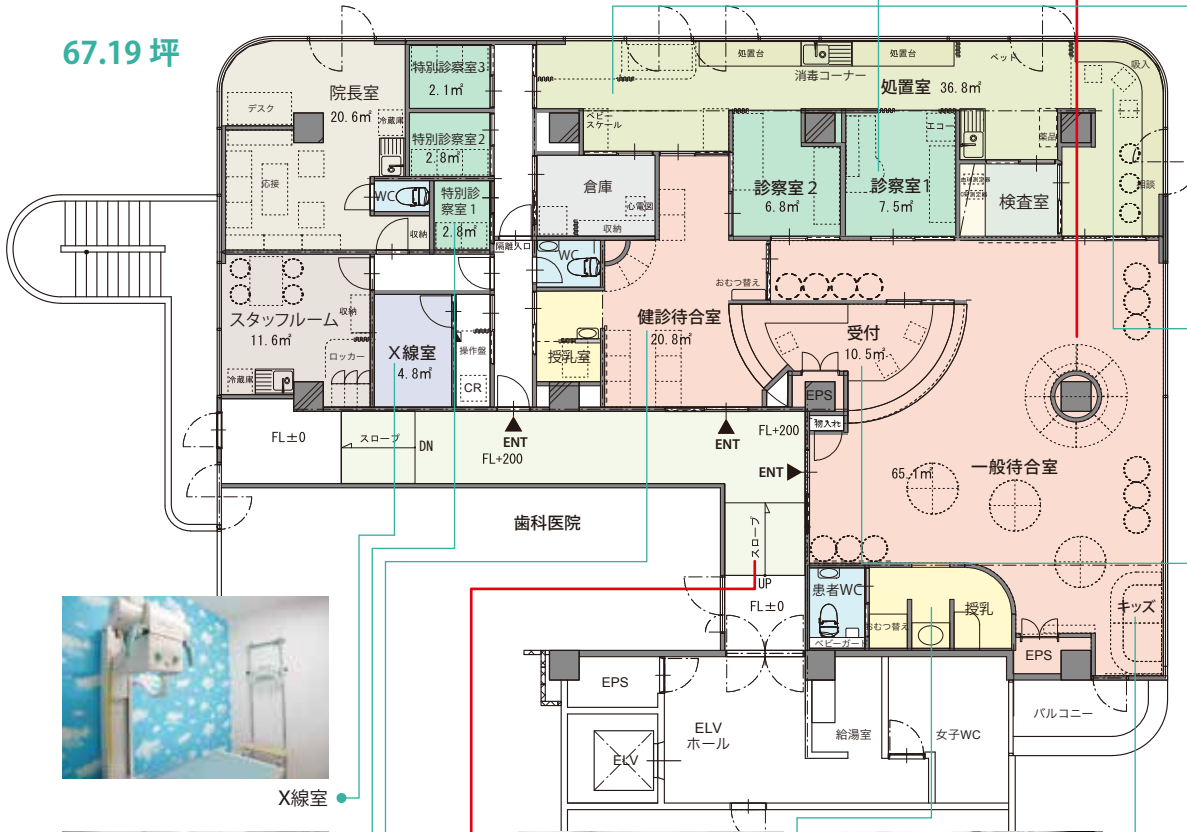


小児科クリニック



クリニックは3階部分

67.19 坪



● 診察室1



● 処置室2



● 処置室1



● 受付 (一般用)



● X線室



● 特別診察室



● 待合室 (予防接種健診用)



● 授乳室・おむつ交換室



● キッズスペース



Before



After

医療機器

- 電子カルテ (Hi-SEED 日立)
- 予約システム (DoctorQube)
- X線撮影装置 (島津)
- CRシステム (コニカミノルタ)
- 超音波診断装置 (Xario100 東芝)
- 心電計 (ECG-2320)
- 全自動血球計数器
- 臨床化学分析装置
- インフルエンザ検査装置 (富士)
- マイクロスパイロ
- 小型尿化学分析装置 (アークレイ)
- ポケットSpO₂モニター
- ネブライザー
- 自動体外式除細動器

バリアフリー対応のため、共用廊下にスロープをつけた。
右奥に入り口を新たに設置した。

安心・安全なクリニックづくりのために —コンセプト立案から設計レイアウト・建築まで、一貫して行います—

開業物件には下記の種類があります

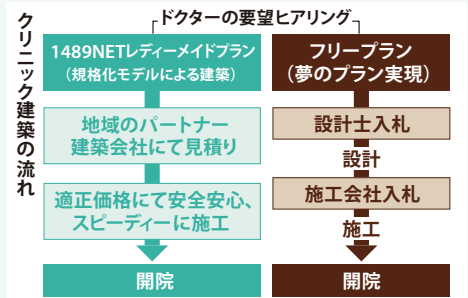
- ① 既存ビルテナント
- ② 既存戸建てテナント
- ③ 新築ビルテナント
- ④ 医療モール（ビルインタイプ）
- ⑤ 郊外型医療ビレッジ
- ⑥ オーナー様が新築し貸し出す建て貸し
- ⑦ オーナー様の土地をお借りし医師が建物を建築
- ⑧ 医師が土地を購入し建物も建築
- ⑨ 親族の土地を使って医師が建物を建築
- ⑩ 両親のクリニックを継承
- ⑪ 医師（第三者）のクリニックを継承

どのような物件でも、
1489NETグループは安心・安全に、
かつ適正価格にてご提供します。

- 医師がご自身で物件を建築する際には、1489NETグループが設計・建築・内装を担当、または経験豊かな業者をご紹介いたします。ご紹介の際には、開業エリア近隣の複数の建築会社による公正な入札を設定し、適正価格で建築するようアレンジします。もちろんご希望の設計士・建築会社による自由設計もご選択いただけますので、ご相談ください。
- 1489NETグループは弊社とフランチャイズ契約または業務提携契約を結んでいる不動産会社・設計事務所・建築会社と協力して優良な開業物件を探索し、適正価格にて安心・安全な内装・建築をご提供いたします。
- エリアや形態、また第三者継承案件など、医師の開業条件に適した物件を探索し、ご紹介します。創業以来一貫して医師の開業支援に取り組み多くの実績があるため、多様な開業の形に対応いたします。

医歯薬ネットグループによるクリニック建築

医歯薬ネットグループのクリニック建築には、開業医師の希望通りの自由設計による建築と、規格設計による建築の2パターンがございます。
規格クリニックは、基本デザイン5種×カラーバリエーション3種×面積3パターン(40坪・60坪・80坪)、合計45のクリニックモデル+薬局1デザイン(3パターン)をご用意しております。
規格化により、設計・施工予算の圧縮、工期短縮が可能となり、明快な金額にてスピーディーに、高い品質と機能をもつ合理的なクリニックを完成させることができます。
医歯薬ネットでは各地の信頼できる提携建築会社と協力しながら医院建築を進めておりますが、ご希望の設計士・建築会社による自由設計もご選択いただけます。



規格モデル



クリニック開業に関する
お問い合わせは1489NETまで

お電話にて 03-5421-7260

メールにて info@ishiyaku-net.jp

Webサイトより www.ishiyaku-net.jp

※開業セミナーに参加の上、ご相談ください

1489^{イシヤクネット}NET[®]

Medical Accounting & Consulting Group

株式会社医歯薬ネット
株式会社日本医療会計
株式会社1489建設
株式会社日本医療スタッフ

1489NET 開業支援フランチャイズ

栃木市・蓮田市・越谷市・千代田区・国立市・横浜市・富士市・知立市・刈谷市・
名古屋市・関市・甲賀市・京都市・大阪市・堺市・伊丹市・神戸市・姫路市・下関市・福岡市

www.ishiyaku-net.jp

医歯薬ネットグループ 本社 / 1489NET本部

〒141-0022 東京都品川区東五反田 1-25-11 五反田一丁目イーストビル 5 階

TEL:03-5421-7260 FAX:03-5421-8087

E-mail:info@ishiyaku-net.jp

名古屋支社

〒460-0002 愛知県名古屋市中区丸の内1-7-25 TOWER OF STRINGS4階

TEL:052-231-6401 FAX:052-231-6402

大阪支社

〒564-0063 大阪府吹田市江坂町 1-14-33 TCSビル 5 階

TEL:06-4861-1489 FAX:06-4861-1491

福岡支社

〒812-0038 福岡県福岡市博多区祇園町 2-35 プレスト博多祇園ビル 4 階

TEL:092-281-1489 FAX:092-281-1490